





朝日マテックス 株式会社

美をデザインする

芸術美・機能美を3次元に変換するデザイン・設計技術

技巧が冴える

高度な製作・加工技術と、安全第一の施工能力

会社案内パンフレット

～ ごあいさつ ～

弊社は創業昭和27年1月（1952年）以来、関西を中心として、金属・金物工事に携わってまいりました。
また、金属・金物工事は非常に専門性と難易度の高い業種と考えて会社を営んでまいりました。

- (1). 多種多様な材料・仕様に合わせて多くの項目がある複雑な見積の作成能力
- (2). 建築のあらゆる部分との取合を考慮した施工図の作成能力
- (3). 常に求められる、高い製品品質と的確な納期の対応能力
- (4). 現地取合部の施工精度に合わせて調整する施工能力
- (5). 施工品質、労務安全を確保する施工管理能力

これらを備えた安心して頂ける会社という評価が、68年の長きに渡り皆様のお手伝いをさせて頂いた理由だと自負しております。

また、少子高齢化の進む社会では熟練人材が減少し、国内の生産能力低下や人材不足などが進むことを予見し、早い時期から海外の大規模工場での製品製造を進めてきました。

近年は外国人エンジニアによる施工図の作成、3DCADを使用した生産能力の向上や外国人研修生の採用による技術の継承も進めております。

建築物において金属・製作金物は、外装パネルのように耐候性と美観を備えた製品、手摺のように安全性と装飾性を要求される製品等々、求められる性能・機能は多岐にわたります。

それらのニーズに的確に対応しこれからも建設会社様のお役立ちをモットーに努力精進していく所存です。

何卒、よろしくお願い申し上げます。



代表取締役社長

勝見 武司

CONTENTS

P3. 会社概要・沿革 / Company Profile

P5. 海外調達 / Overseas Procurement

— 海外工場のご案内 / Factory

P8. 韓国工場 (押出型材・天井下地・天井規格パネル) / Korea

P9. 中国工場 (パネル) / China

P11. ベトナム工場 (スチール・ステンレス製作物) / Vietnam

— 製品ごとの施工実績 / Past Work

P14. パネル / Panel

P20. 押出型材 (ルーバー・スパンドレル) / Extrusion

P24. 手摺 / Hand Rail

P29. その他・海外輸出事例 / Others

COMPANY PROFILE

会社名 朝日マテックス株式会社

所在地 〒564-0042 大阪府吹田市穂波町19番24号
TEL: 06-6385-2722 FAX: 06-6338-0754

代表者 代表取締役 勝見 武司

創業 1952(昭和27)年1月1日

設立 1961(昭和36)年1月1日

資本金 10,000,000円

業務内容 建築内外装 金属製品の設計・製作・販売及び施工
大阪府知事許可 般-1 第133854号

取引銀行 三菱東京UFJ銀行(江坂支店)・りそな銀行(江坂支店)

主要取引先 株式会社竹中工務店・大成建設株式会社・大鉄工業株式会社・鹿島建設株式会社
新日鉄住金エンジニアリング株式会社・株式会社熊谷組・株式会社鴻池組

関連会社 ユーチャンジャパン株式会社・朝日木材工業株式会社

Philosophy

— 企業理念 —

集う人の幸せを求め、存在感ある企業作り

Mission

— 存在意義 —

我々の仕事と作品が社会に貢献しており、
企業としての責任と価値を創造する。

Vision

— 目指す姿 —

仕事を通じて人間的成長・自己実現を目指し、
それが社会人としての成長・健全性につながり、
またそのことが社員の物質的・精神的豊かさを創造する。

Value

— 行動指針 —

性善説を軸とした組織・機構・ルール作りをすると同時に、
各人の人間性を尊重しつつ人を活かす経営を考える。

- 1952- 故・勝見博が、大阪市東区谷町にて個人企業の朝日金物製作所を創業。
竹中工務店を主要取引先としてスタートする。
- 1961- ㈱朝日金物製作所として法人設立。
この頃までに、新朝日ビル、神戸銀行本店を始めとして京阪神の著名建築工事の受注が活性化する。
- 1962- 京都ホテル、京都銀行本店、ロイヤルホテル、朝日新聞本社ビル、宝塚大劇場、オリエンタルホテル
などの大型工事、大阪万国博覧会建設工事にも参加。
- 1973- 事業拡大のため、吹田市江坂に営業本部ビルを新築。
- 1980- 事業拡大に伴い、建材部門を設置、活性化する。
- 1988- 事業革新を目指しCIを導入。社名を朝日金物株式会社から朝日マテックス株式会社に改称する。
- 1990- 建築内外装金属製品の全分野の領域の体制整う。
- 2000- 各種金属製品の海外調達が本格的にスタートする。
- 2004- 海外事業拡大に伴い、海外調達部を設立。
- 2010- 設計部門、海外調達部門を分社しユーチャンジャパン株式会社を設立。それに伴い社屋を吹田市穂波町へ移転する。

WE ARE WORLD WIDE COMPANY



国内製作品と海外製作品を提供できる仕組み並びに商流



WE ARE ONLY for YOU

主な海外調達メニュー

品目	仕様	生産国
アルミパネル	曲げ加工パネル、カットパネル、3D曲面パネル(韓国・台湾)	中国
アルミ鋳物製品	フッ素又は粉体焼付塗装	中国
アルミスパンドレル	高温フッ素焼付塗装 (ソリッド・メタリック塗装) 木目シート貼り又は転写	韓国
各種アルミ押出型材 (ルーバー・マリオン)	高温フッ素焼付塗装 アルマイト、木目シート貼り又は転写	韓国
スチール・ステンレス製作金物	スチール・ステンレス手摺 その他製作金物	ベトナム(系列工場)
ロートアイアン・ロートアルミ	スチール製鍛造品又はアルミ製鍛造品	中国
アルミ・樹脂複合パネル 鋼製床 有孔折版	厚み 0.5+3.0+0.5 (mm) 溶融亜鉛メッキ又は亜鉛メッキ鋼板	韓国 ベトナム

韓国工場は、ユーチャンジャパンの合弁先企業です。
上記品目の他にも、各種金属製品に対応可能です。お気軽にご相談ください。

FACTORY

工場案内



韓国工場のご案内

押出型材・天井下地・天井規格パネル

安山工場外観



始華工場外観



韓国工場 概要

FACTORY PROFILE

敷地面積	安山工場 6,213㎡・始華工場 6,948㎡
工場棟面積	安山工場 4,202㎡・始華工場 4,476㎡
作業員数	安山工場 55名・始華工場 18名
生産能力	安山工場 850t/月・始華工場 250t/月



設備概要

EQUIPMENT INFORMATION

安山工場		始華工場	
1250t 押出機	1基	1800t 押出機	1基
ダイス予熱炉	1基	ダイス予熱炉	1基
オートスタッカー	1基	オートスタッカー	1基
ピレット加熱炉	1基	ピレット加熱炉	1基
1250t 加熱炉	1基	1800t 加熱炉	1基
後面設備	1基	後面設備	1基
熱処理炉	1基	熱処理炉	1基



中国(上海)第1工場のご案内 パネル



中国(上海)第1工場 概要

FACTORY PROFILE

敷地面積	11,000㎡
工場棟面積	7,700㎡
生産能力	25,000㎡/月

製作品目 / 仕様

PRODUCTS / SPECIFICATION

アルミパネル (曲げパネル・カットパネル) / 高温フッ素焼付塗装・粉体塗装
各種アルミ押出型材 (ルーバー・マリオン) / 高温フッ素焼付塗装・粉体塗装・アルマイトシルバー



設備概要

EQUIPMENT INFORMATION

切断機 (W6000・W4000)	1基・2基	型材切断機 (L6000)	1基	タレパン (W1500・W1250)	各1基
プレス (40t・20t)	1基・2基	彫刻機 (L4000×W2000)	1基	Vカッターマシン (W1300)	1基
自動折曲機 (W6000・W4000)	1基・2基	ロール巻き機 (W5000・W4000)	各1基	溶接機	8基
スタッド溶接機	3基	自動塗装ライン (L7000×W1200×H2000)			
スプレーブース		水切乾燥炉		焼付乾燥炉	

中国(上海)第2工場のご案内

パネル



中国(上海)第2工場 概要

FACTORY PROFILE

敷地面積	20,000㎡
工場棟面積	7,700㎡
作業員数	20名(アルゴン溶接資格者 1名)
生産能力	15,000㎡/月

製作品目 / 仕様

PRODUCTS / SPECIFICATION

アルミパネル (曲げパネル・カットパネル) / 高温フッ素焼付塗装・粉体塗装



設備概要

EQUIPMENT INFORMATION

切断機 (W4000・W3200)	各1基	タレパン(W1500・W1250)	2基・1基	彫刻機 (L6000×W2000)	1基
自動折曲機 (W4100・W4000)	3基・1基	Vカッターマシン	1基		
自動フッ素ライン(385M)		自動粉末塗装ライン		スプレーブース	
水切乾燥炉		焼付乾燥炉			



ベトナム(ホーチミン)工場のご案内 スチール・ステンレス製作物



第1工場



第2工場



ベトナム(ホーチミン)工場 概要・沿革

FACTORY PROFILE

会社名	朝日金属 株式会社
代表者名	ドー・ヴァン・イエン (DO VAN YEN)
所在地	KP PHUOC LAP - PHUONG MY XUAN - TX PHU MY - BRVT
TEL	(+84)2543-891-657
FAX	(+84)2543-891-658
敷地面積	2,100㎡ + 第2工場敷地 4,000㎡
工場棟面積	1,800㎡ + 第2工場棟 1,530㎡
生産能力	手摺 3,500m /月

2009年4月 朝日マテックス㈱と㈱リステ(専属協力工場)の共同出資により、ベトナム技能実習生の帰国後の受入先として手摺工場を設立

2015年6月 工場を現所在地に移転
代表者にDO VAN YEN が就任し、朝日金属株式会社と改名

2016年8月 第2工場を増設



プラズマ切断機



アーク溶接ロボットアーム



半自動溶接ロボット	1基	半自動溶接機	16基	TIG溶接機	11基
アーク溶接機	6基	ヘアライナー	2基	メタルソー	6基
バンドソー	3基	高速カッター	2基	シャープカッター	5基
プラズマカッター	1基	シャーリング	1基	バンダー	1基
ドリル	9基	フライス盤	1基	ユニットワーカー	1基
コンプレッサー	4基	クレーン 2t/5t	6基/2基	トラック 6t	1台

ベトナム人実習生に対する帰国後のキャリア形成と展望

TECHNICAL INTERN



朝日金属株式会社で働く工場製作者はベトナム国内の職業訓練校溶接課程を卒業し、その後外国人技能実習生として日本の製作工場で3年間製作実習した技能優秀者です。当工場は技能実習期間終了後にベトナムへ帰国し、学んだ技術を確実にベトナムへ移転するための受け入れ先として設立されました。現在においても毎年のように日本から帰国した技能実習生を受け入れています。

PRODUCTS

施工実績

PANEL

パネル 施工実績

大阪府 | 追手門学院大学 茨木新キャンパス

全景



大阪府 | 追手門学院大学 茨木新キャンパス

三角錐アルミパネル(3D図面による製作) | フッ素焼付塗装



大阪府 | 大丸心齋橋店

アルミカットパネル | バイブレーション電解着色



大阪府 | 大丸心齋橋店

アルミカットパネル | バイブレーション電解着色





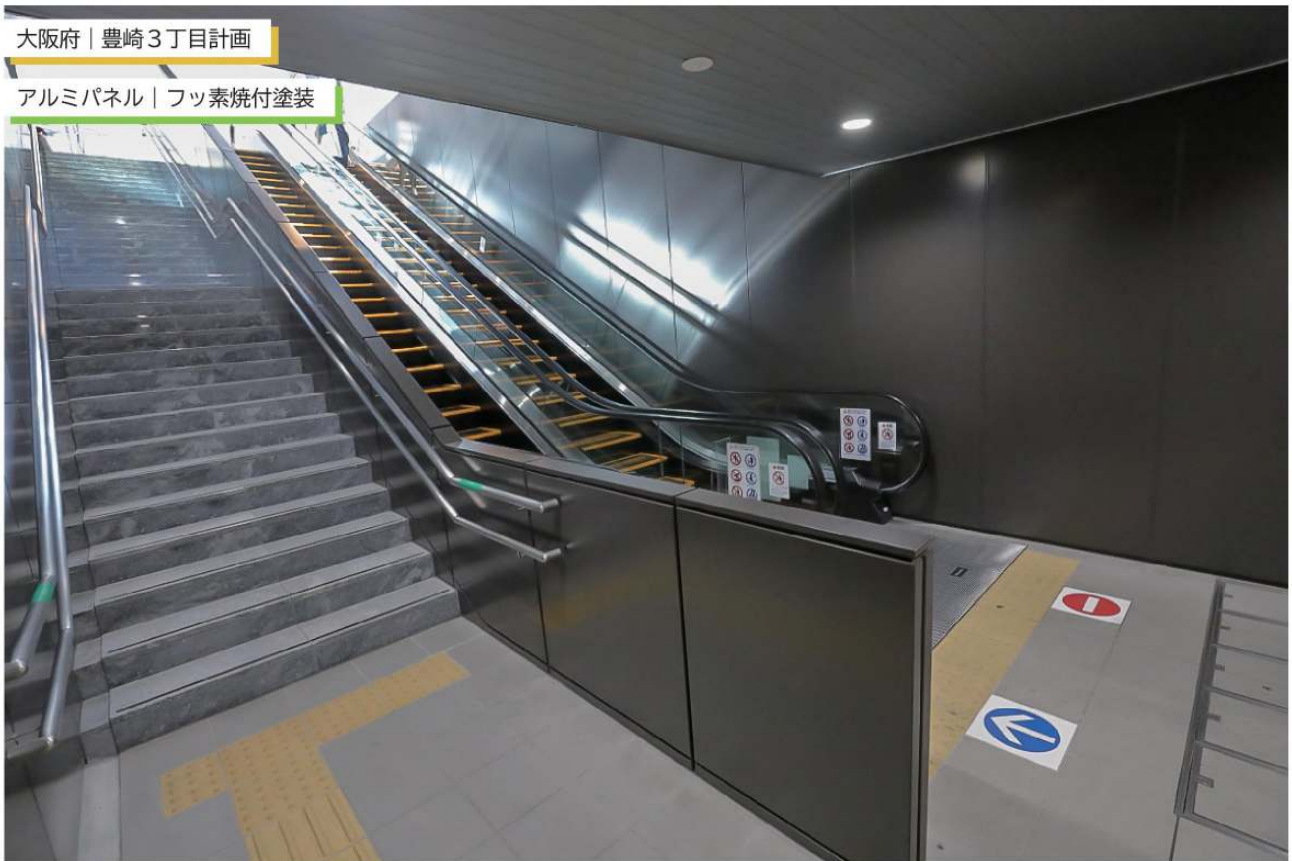
大阪府 | 豊崎3丁目計画

アルミパネル | フッ素焼付塗装



大阪府 | 豊崎3丁目計画

アルミパネル | フッ素焼付塗装



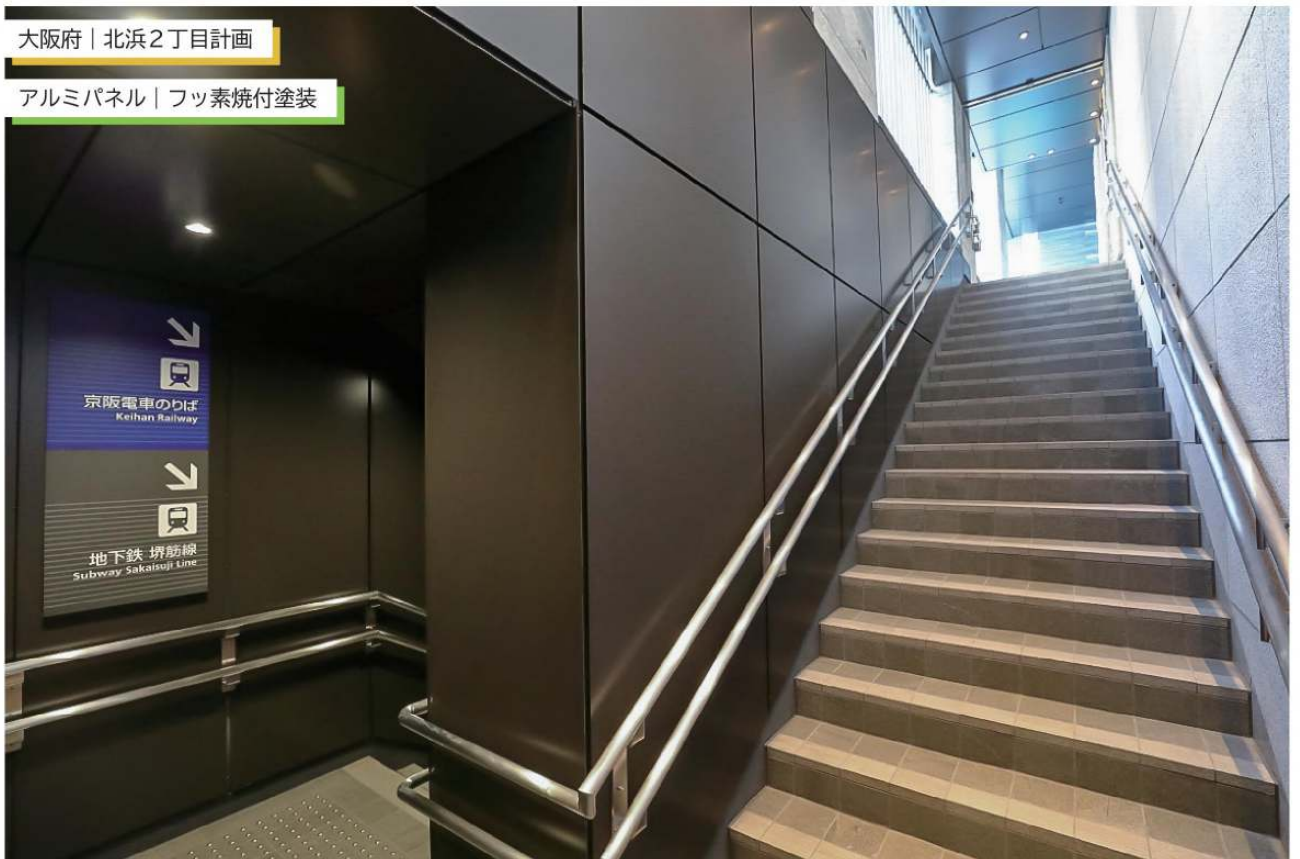
京都府 | 京都水族館

内外装アルミパネル（及び鼻先アルミ型材） | フッ素焼付塗装



大阪府 | 北浜2丁目計画

アルミパネル | フッ素焼付塗装





京都府 | 京都経済センター

アルミパネル | フッ素焼付塗装



大阪府 | 枚方 T-SITE

エスカレーターパネル | 銅色塗装鋼板



大阪府 | JR岸辺駅

アルミパネル（照明棚パネル・鼻先型材） | フッ素焼付塗装



兵庫県 | 神戸学院大学 ポートアイランドキャンパス

上層部アルミパネル | フッ素焼付塗装



EXTRUSION

押出型材 施工実績

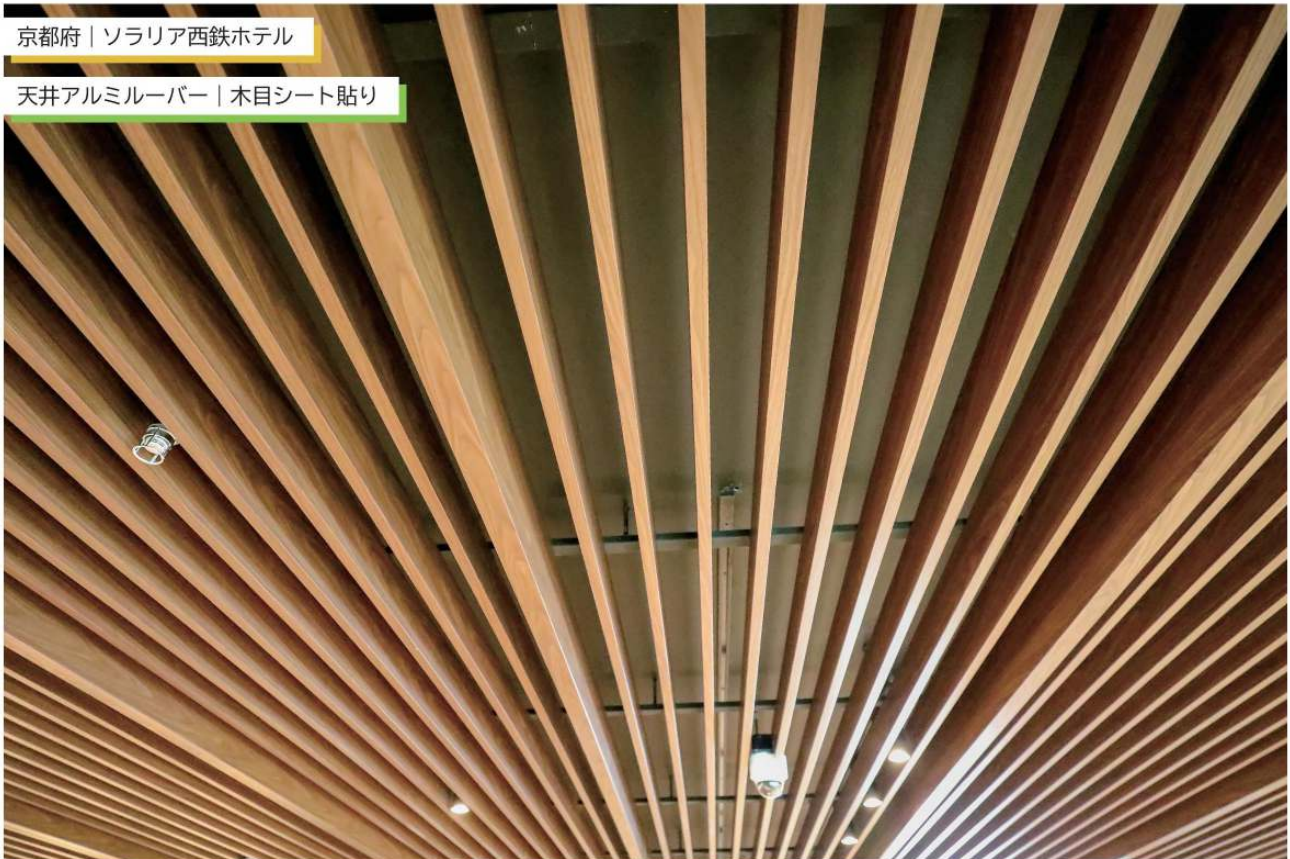
大阪府 | 北浜2丁目計画

アルミルーバー | 木目シート貼り



京都府 | ソラリア西鉄ホテル

天井アルミルーバー | 木目シート貼り





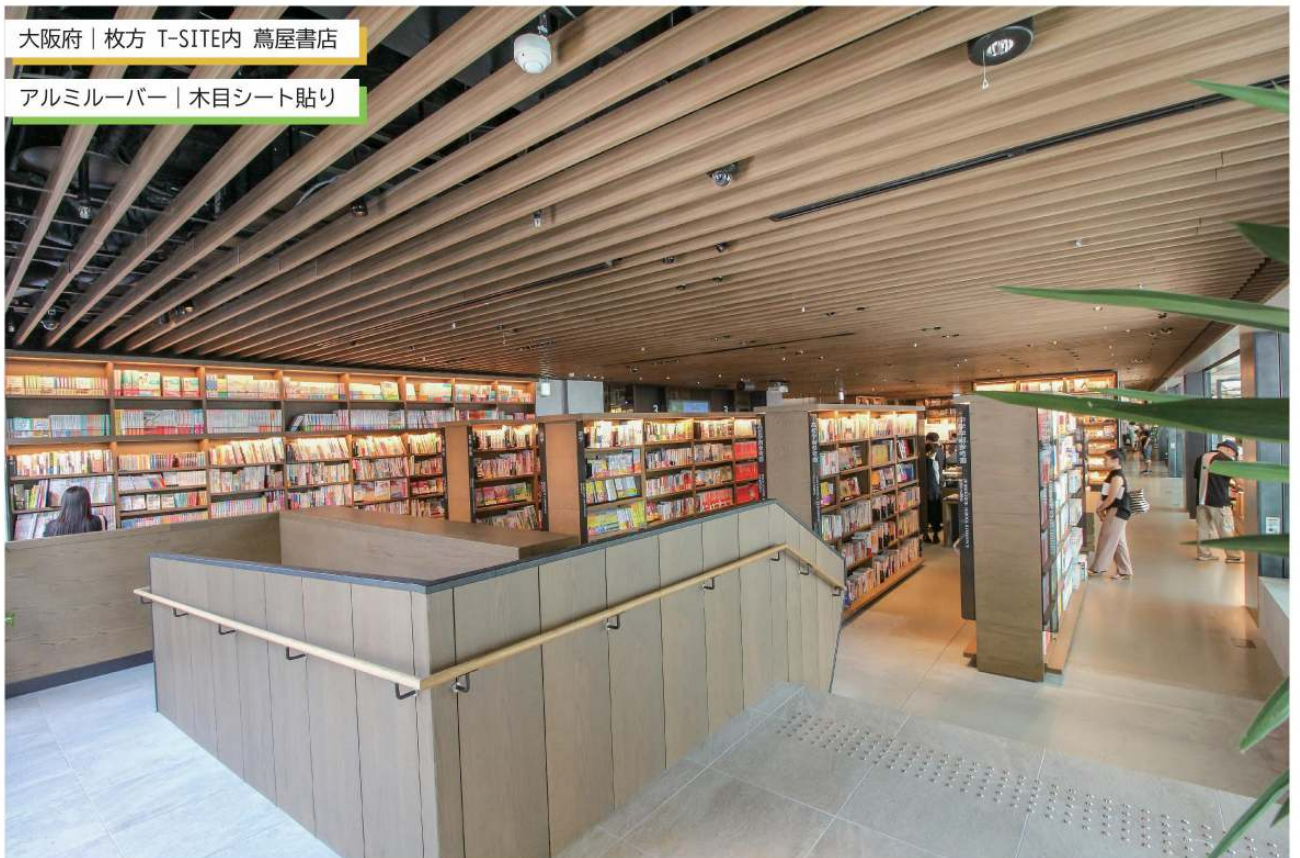
大阪府 | 関西外国語大学 御殿山キャンパス 講堂

天井アルミルーバー | 粉体塗装



大阪府 | 枚方 T-SITE内 蔦屋書店

アルミルーバー | 木目シート貼り





京都府 | 某社屋

アルミスパンドレル（鼻先アルミ型材） | 電解着色



京都府 | 某社屋

アルミスパンドレル（鼻先アルミ型材） | 電解着色





大阪府 | JR長尾駅

天井アルミスパンドレル | 木目調水転写



兵庫県 | JR播磨新宮駅

アルミスパンドレル | フッ素焼付塗装



HANDRAIL

手摺 施工実績

京都府 | 京都スタジアム

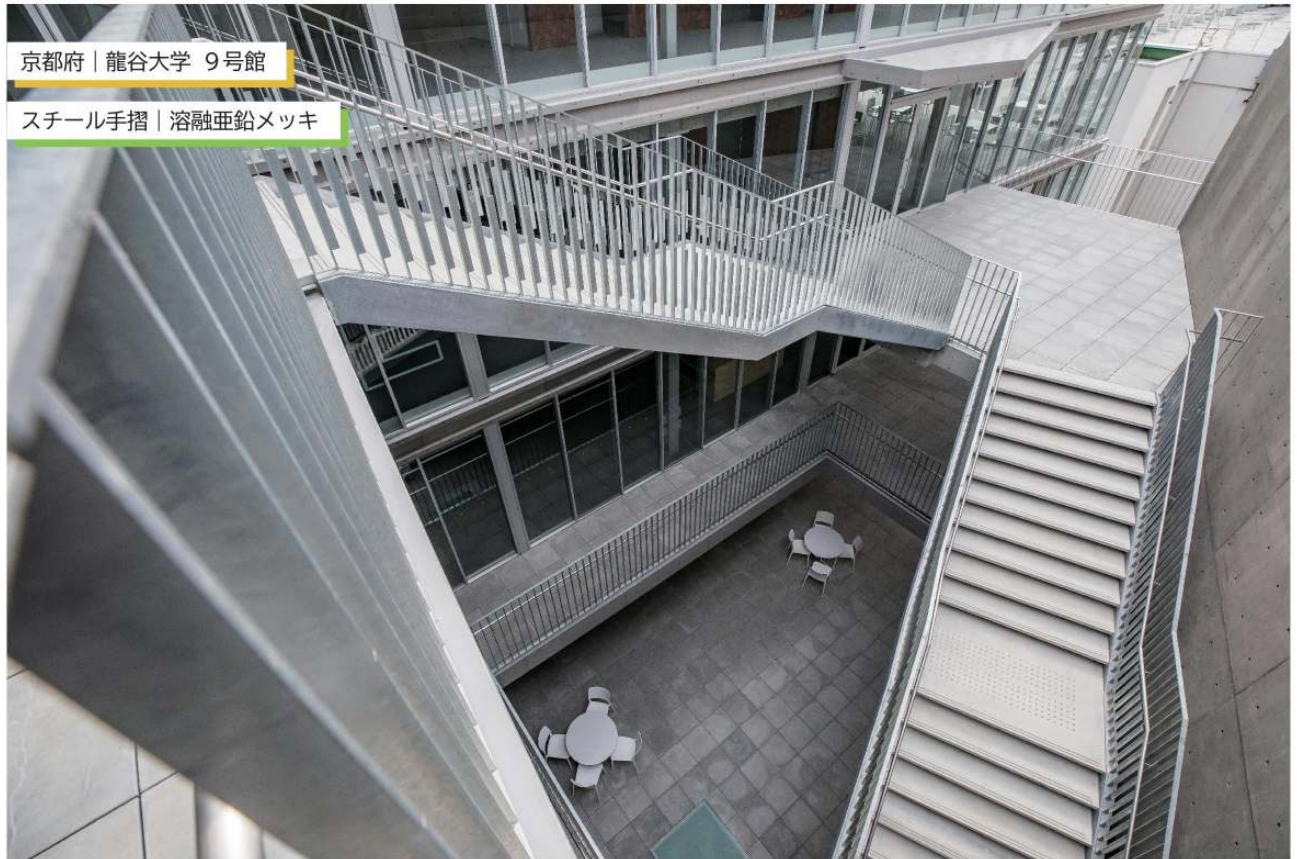
建物全景



京都府 | 京都スタジアム

スチール手摺 | 溶融亜鉛メッキ・リン酸処理





京都府 | 龍谷大学 9号館

スチール手摺 | 溶融亜鉛メッキ



京都府 | 龍谷大学 9号館

スチール手摺(溶融亜鉛メッキ) | ステンレスパイプ手摺(ヘアライン) | アルミ押出型材(アルマイトシルバー)



大阪府 | 追手門学院中・高等部

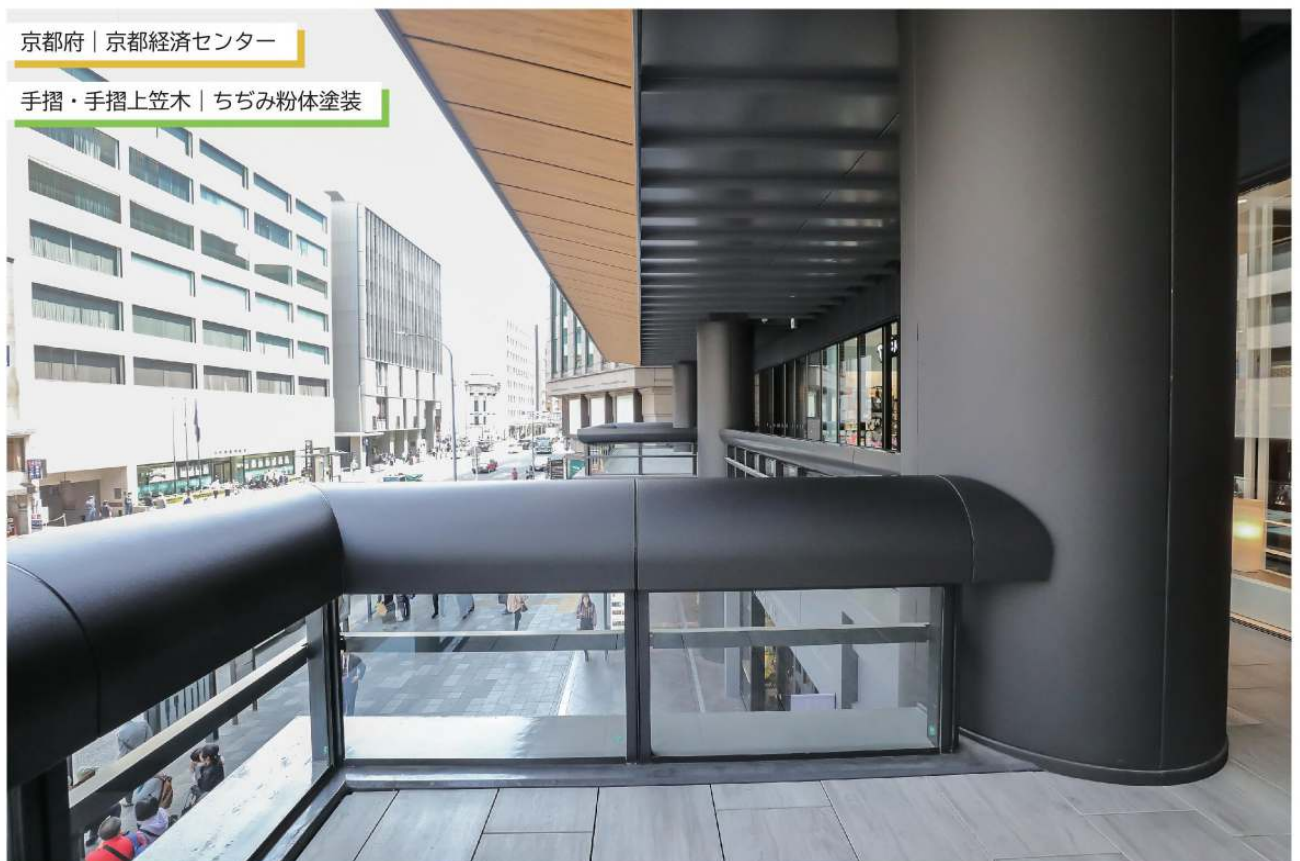
各階バルコニー手摺 | スチールパイプ・溶融亜鉛メッキ

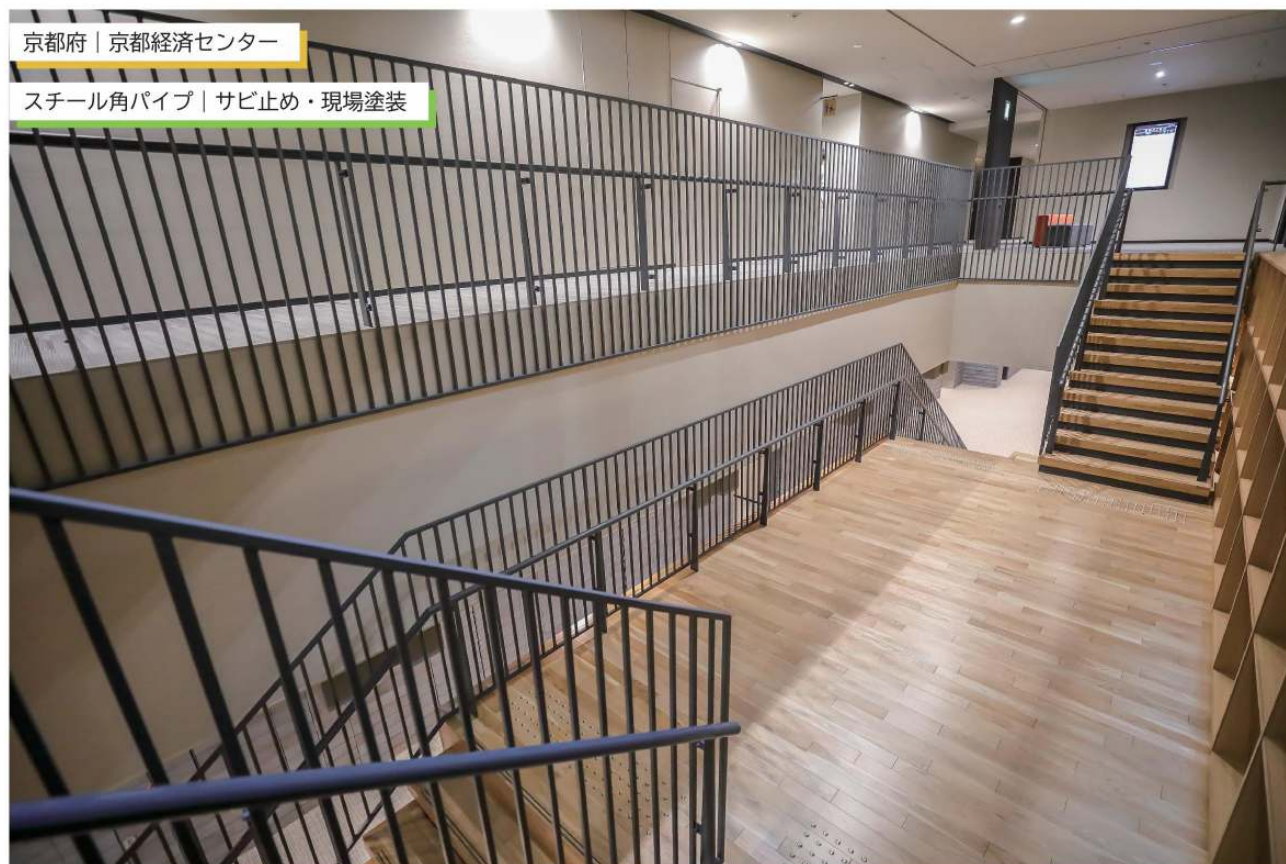


大阪府 | 京阪電鉄 香里園駅

手摺 | アルミ鋳物・押出型材・アルミパネル







OTHERS

その他 施工実績





<http://www.asahimatex.co.jp>

朝日マテックス

検索



金属製品で都市を装うテクノロジー

朝日マテックス 株式会社

営業時間 9:00~17:30

定休日 土曜不定休、日曜及び祝日定休

住所 〒564-0042

大阪府吹田市穂波町19番24号

電話 06-6385-2722

FAX 06-6338-0754

E-mail info@asahimatex.co.jp