



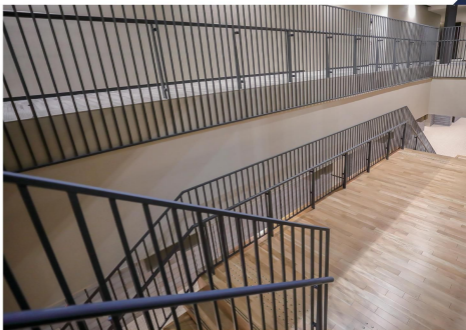
朝日金属株式会社 ASAHI KINZOKU LTD.



工場案内 / Factory Brochure



ABOUT US





会社概要 /PROFILE

会社名	朝日金属 株式会社
代表者名	ドー・ヴァン・イエン
所在地	〒795640 KP PHUOC LAP - PHUONG MY XUAN - TX PHU MY - BRVT
TEL	(+84)2543-891-657
FAX	(+84)2543-891-658
E-mail	a.kinzokuvn@gmail.com
敷地面積	2,100㎡ (第1工場) + 4,000㎡ (第2工場)
工場棟面積	1,800㎡ (第1工場) + 1,530㎡ (第2工場)
月産加工数量	3,500m (手摺)

Company name	Asahi Kinzoku Ltd.
Representative	DO VAN YEN
Address	〒795640 KP PHUOC LAP - PHUONG MY XUAN - TX PHU MY - BRVT
TEL	(+84) 2543 - 891 - 657
FAX	(+84) 2543 - 891 - 658
E-mail	a.kinzokuvn@gmail.com
Site area	2,100㎡ (1st) + 4,000㎡ (2nd)
Factory site	1,800㎡ (1st) + 1,530㎡ (2nd)
Production capacity	3,500m / month (Handrail)

沿革 /HISTORY

2009- 朝日マテックス㈱と御リステ(専属協力工場)の共同出資により、
ベトナム技能実習生の帰国後の受入先として手摺工場を設立。

*Established a handrail factory to receive Vietnamese technical interns
after they return from Japan to Vietnam.*

Asahi Matex Ltd. and Liste Ltd. co-invested in the company.

2015- 工場を現所在地に移転

代表者にDO VAN YEN が就任し、朝日金属株式会社と改名

Moved the factory to current location.

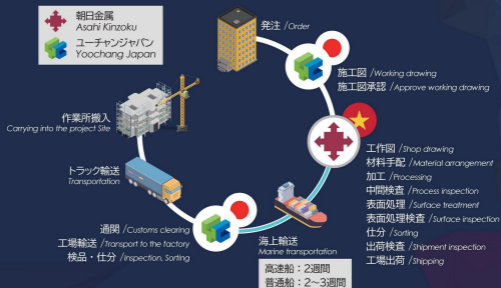
DO VAN YEN was sworn in as the representative.

Company name was changed to Asahi Kinzoku.

2016- 第2工場を増設

Established 2nd factory

製作フローチャート PRODUCTION FLOWCHART



- ・ 出航日は週末となります / Departure date is only weekend.
- ・ 旧正月期間は1週間の長期休暇をいただいております / We take a one-week long holiday for the Chinese New Year.



これまで朝日金属株式会社は、日本への輸出とタイ・インドネシア等の周辺諸国への輸出を中心にしてきましたが、近年ベトナム国内の日系建設会社からの発注も増加してきています。

ベトナム国内販売・施工の場合の商流は朝日金属株式会社との直接取引ですが、

日本及びベトナム国外への販売の場合は、ユーチャンジャパン株式会社が窓口となります。

基本的に材工共での受注となり、施工図は日本国内でのご対応になります。

「日本品質をベトナム現地価格で提供できる会社」を目標にしています。

Until now, Asahi Kinzoku Ltd. has focused on exports to Japan and to neighboring countries such as Thailand and Indonesia.

In recent years, the number of orders from Japanese construction companies in Vietnam has been increasing.

In the case of domestic sales and construction in Vietnam, commercial distribution is a direct transaction with Asahi Kinzoku Ltd.

For sales Japan or outside Vietnam, Yoochang Japan Ltd. is the point of contact.

Basically, we accept an order for material and labor together.

The construction drawings will be drawn in Japan.

Our goal is to be a company that can provide Japanese quality at local prices in Vietnam.



ベトナム人実習生のキャリア形成と帰国後の展望 PROSPECTS FOR TECHNICAL INTERNSHIPS



朝日金属株式会社に働く工場製作員はベトナム国内の職業訓練校溶接課程を卒業し、その後外国人技能実習生として日本の製作工場で3年間製作実習した技能優秀者です。当工場は技能実習期間終了後にベトナムへ帰国し、学んだ技術を確実にベトナムへ移転するための受け入れ先として設立されました。現在においても毎年のように日本から帰国した技能実習生を受け入れています。

Our factory workers have graduated from the welding course at the vocational training school in Vietnam. All of them are skilled worker who has spent three years as a foreign technical intern in a manufacturing factory in Japan. This factory was set up as a place to receive them and transfer the skills from Japan to Vietnam. Even now, we accept technical interns who have returned from Japan almost every year.

工場案内 FACTORY

第一工場 / FACTORY No. 1



設備概要 / MACHINING EQUIPMENT

半自動溶接ロボット Semi-automatic welding robot	×1	半自動溶接機 Semi automatic welding machine	×7	TIG溶接機 TIG welding machine	×5
アーク溶接機 Arc welding machine	×3	ヘアライナー Hairline finishing machine	×1	メタルソー Metal cutting saw	×2
高速カッター High-speed cutting machine	×1	ユニットワーカー Unit worker	×1	シャープカッター Sharp cutter machine	×2
ドリル Drill machine	×4	クレーン 2t/5t Crane	×1	トラック 6t Truck	×1
コンプレッサー Compressor	×2				

第二工場 / FACTORY NO.2



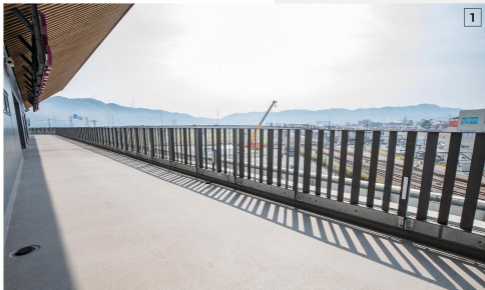
設備概要 / MACHINING EQUIPMENT

半自動溶接機 Semi automatic welding machine	×9	TIG溶接機 TIG welding machine	×6	アーク溶接機 Arc welding machine	×3
ヘアライナー Hairline finishing machine	×1	高速カッター High-speed cutting machine	×1	シャープカッター Sharp cutter machine	×3
メタルソー Band saw machine	×5	シャーリング Shearing machine	×1	折り曲げ機 Bending machine	×1
プラズマカッター Plasma cutter	×1	フライス盤 Milling machine	×1	バンドソー Band saw machine	×3
ドリル Drill machine	×5	クレーン 2t/5t Crane	×5/×1	コンプレッサー Compressor	×2

制作事例 WORKS



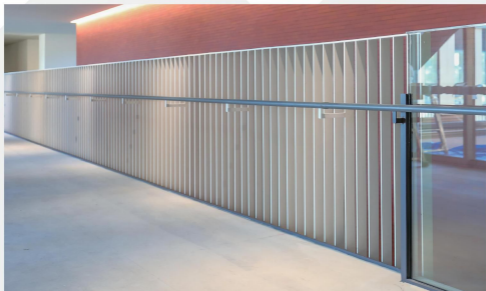
京都スタジアム
Kyoto Stadium (Kyoto)



1 2 スチール手摺 (溶融亜鉛メッキ + リン酸処理)
Steel Handrail (Hot dip galvanizing + Phosphating)



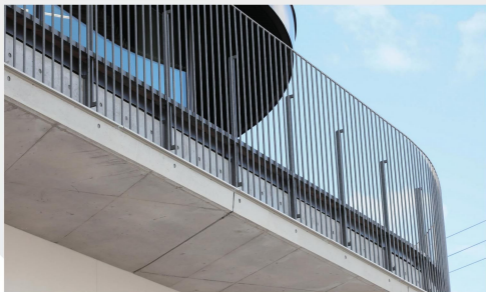
常葉大学
Tokoha Univ. (Shizuoka)



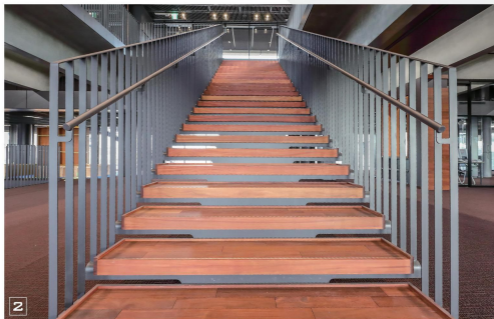
スチール手摺 (サビ止め + 現場塗装)
Steel Handrail (Antirust + On-site coating)



愛知淑徳大学
Aichi Shukutoku Univ. (Aichi)



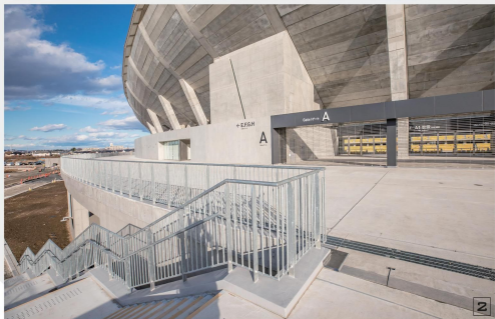
スチール手摺 (溶融亜鉛メッキ + リン酸処理)
Steel Handrail (Hot dip galvanizing + Phosphating)



1 2 スチール手摺 (サビ止め + 現場塗装)
Steel Handrail (Antirust + On-site coating)



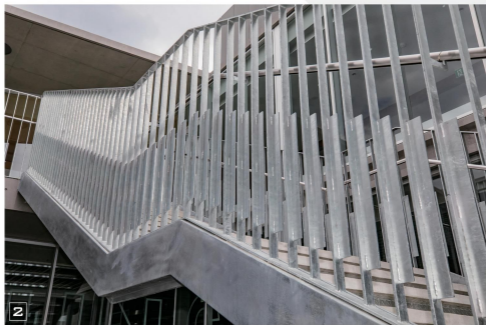
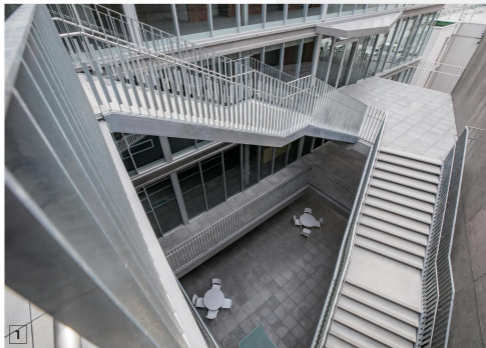
栃木スタジアム
Tochigi Stadium (Tochigi)



1 2 スチール手摺 (溶融亜鉛メッキ)
Steel Handrail (Hot dip galvanizing)



龍谷大学
Ryukoku Univ. (Kyoto)





1 2 スチール手摺 (溶融亜鉛メッキ)
Steel Handrail (Hot dip galvanizing)

3 スチール手摺、SUSパイプ手摺、アルミ押出型材 (溶融亜鉛メッキ + フッ素焼付塗 + ヘアライン)
Steel Handrail, SUS pipe handrail, Aluminium extrusion (Hot dip galvanizing + Fluorine baking coating + Hair line)



JR 東淀川駅
JR Higashi yodogawa Station (Osaka)



スチール手摺 (プラスト処理 + 現場塗装)
Steel Handrail (Blasting + On-site coating)



工場作業員
Factory worker



事務所風景
View of the office



アクセス / Access

ハノイ
Ha Noi

- 1 タンソンニャット空港より1時間30分 / 1hour 30minites from Tan Son Nhat airport.
- 2 ホーチミン市街より1時間10分 / 1hour 10minifes from Ho Chi Minh city.



ホーチミン
Ho Chi Minh



朝日金属株式会社
ASAHI KINZOKU LTD.

営業時間 / Business hours : 7:30-17:00

定休日 / Regular holiday : 日曜・祝日 / Sunday, Public holiday

住所 / Address : 〒795640

KP PHUOC LAP - PHUONG MY XUAN - TX PHU MY - BRVT

電話 / TEL : (+84)2543-891-657

FAX : (+84)2543-891-658

E-mail : a.kinzokuvn@gmail.com